

## Baubeschreibung für das Einfamilienhaus EFH 151



Abb. enthält Sonderausstattung

Mit dem Einfamilienhaus EFH 151 erhalten Sie einen Bausatz zur Errichtung des geschlossenen glasdichten Rohbaus. Verbunden mit der Planung wird das EFH 151 den aktuellen bautechnischen Anforderungen sowie der Energieeinsparverordnung gerecht.

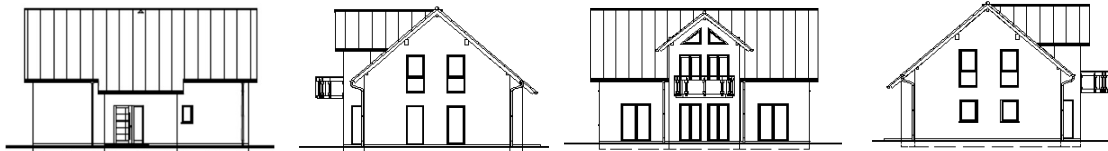
Mit dem Baustoff Ytong Porenbeton erstellen Sie ein einschaliges Mauerwerk, das keine zusätzliche Dämmung zur Erfüllung der gesetzlichen Normen benötigt.

Selberbauen mit Ytong Bausatzhaus heißt, dass Sie mit fachlicher Unterstützung die gelieferten Materialien in Eigenleistung verarbeiten. Das speziell auf den Selberbau abgestimmte Bausystem bietet Ihnen Verarbeitungssicherheit und Sie erstellen ein massives Einfamilienhaus in bewährter Ytong Bausatzhaus Qualität.

Diese Baubeschreibung enthält den Leistungsumfang für ein Ytong Bausatzhaus. Die enthaltenen Abbildungen und Angaben sind nicht Vertragsbestandteil, sondern dienen als Anregung. Terrassen, Garagen, Kamine und alle sonstigen Darstellungen gehören nur dann zur Vertragsleistung, wenn sie vertraglich vereinbart sind.

Für das Bauantragsverfahren beschaffen Sie als Bauherr die benötigten behördlichen Unterlagen und tragen gegebenenfalls die anfallenden Gebühren.

Voraussetzung für eine sichere Fundamentierung und deren statische Berechnung ist ein tragfähiger Baugrund. Zur Feststellung der geologischen Verhältnisse des Bauplatzes stellen Sie auf eigene Kosten ein geeignetes Baugrundgutachten bereit.



**Hausdaten**

Bruttogrundfläche ohne Vordächer: 109,27 m<sup>2</sup>

DNG 40°

Zwerchgiebel: 37°

Hausabmessung: 10,15 m x 12,30 m

Gesamt-Nutzfläche nach DIN 277: 171,0 m<sup>2</sup>

Gesamt-Wohnfläche nach WoFIV03: 151,27 m<sup>2</sup>(Rohbau)

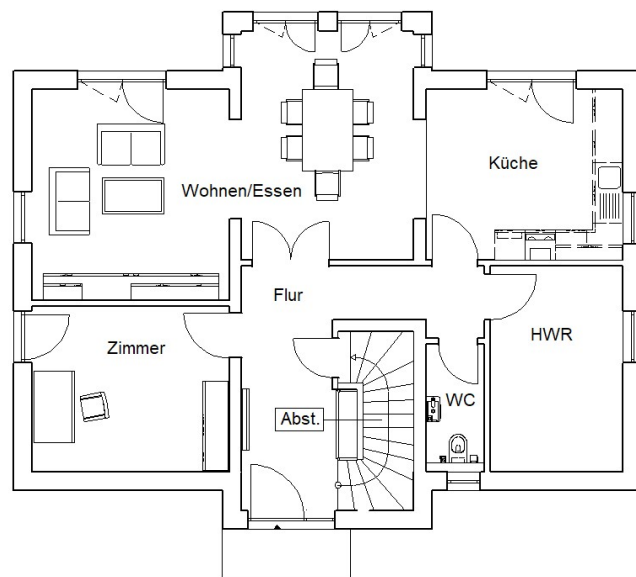
**Erdgeschoss:**

Nutzfläche nach DIN 277: 87,98 m<sup>2</sup>

Wohnfläche nach WoFIV03: 81,4 m<sup>2</sup>

(Rohbau)

Rohbaugeschosshöhe: 2,775 m



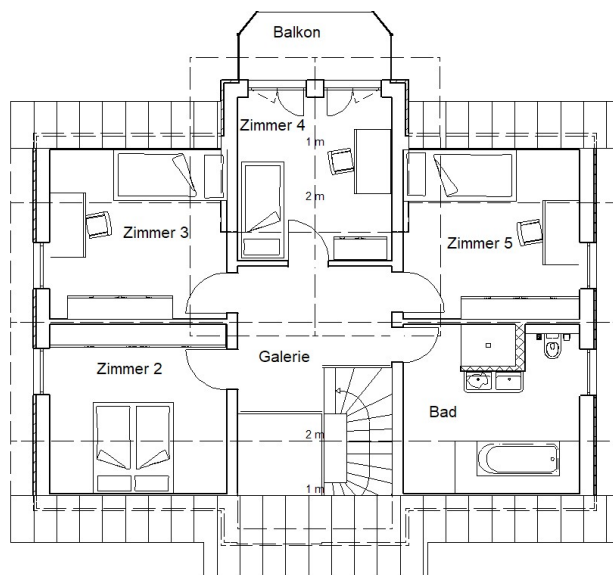
**Dachgeschoss:**

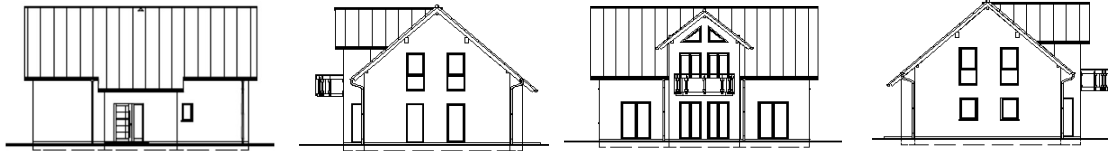
Nutzfläche nach DIN 277: 83,13 m<sup>2</sup>

Wohnfläche nach WoFIV03: 69,73 m<sup>2</sup>

(Rohbau)

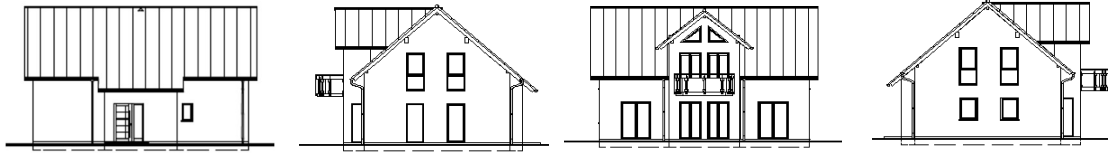
Rohbaugeschosshöhe: 2,775 m





## Inhaltsverzeichnis

<b>1</b>	<b>Ingenieurleistungen</b>	<b>Seite</b>	<b>4</b>
1.1	Baugenehmigungsplanung		
1.2	Bauausführungsplanung		
1.3	Statische Berechnung		
1.4	Wärmeschutznachweis		
1.5	Schallschutznachweis		
<b>2</b>	<b>Bauleitung</b>	<b>Seite</b>	<b>5</b>
<b>3</b>	<b>Bauunterweisung</b>		
<b>4</b>	<b>Werkzeugset und Bandsäge</b>	<b>Seite</b>	<b>5</b>
<b>5</b>	<b>Der Rohbau</b>	<b>Seite</b>	<b>6</b>
5.1	Außenwände		
5.2	Innenwände		
5.3	Geschossdecke		
5.4	Geschosstreppe		
5.5	Massivdach		
<b>6</b>	<b>Schornstein</b>	<b>Seite</b>	<b>8</b>
<b>7</b>	<b>Holzdachstuhl</b>	<b>Seite</b>	<b>9</b>
<b>8</b>	<b>Dach</b>	<b>Seite</b>	<b>9</b>
8.1	Dacheindeckung		
8.2	Dachzubehör		
8.3	Dachentwässerung		
8.4	Dachdämmung auf dem Massivdach		
<b>9</b>	<b>Fenster</b>	<b>Seite</b>	<b>11</b>
<b>10</b>	<b>Rollläden für Fenster und Fenstertüren</b>	<b>Seite</b>	<b>11</b>
	Rollladenkästen		
	Rolladenbehang		
	Rolladenführung		
	Rolladenantrieb		
<b>11</b>	<b>Hauseingangstür</b>	<b>Seite</b>	<b>12</b>
<b>12</b>	<b>Ausbaupakete</b>	<b>Seite</b>	<b>12</b>
	Kontrollierte Be- und Entlüftung		
<b>11</b>	<b>Kurzfassung des Liefer- und Leistungsumfangs</b>	<b>Seite</b>	<b>13</b>
<b>12</b>	<b>Allgemeine Bemerkungen</b>	<b>Seite</b>	<b>14</b>



## 1. Ingenieurleistungen



### 1.1 Baugenehmigungsplanung

- Erstellung der erforderlichen Unterlagen zum Bauantrag für das Haus.
- Die Unterlagen werden dem/den Bauherren zur Unterschrift vorgelegt und übergeben und von dem/den Bauherren bei den zuständigen Baubehörden eingereicht.

### 1.2 Bauausführungsplanung

- Auf Grundlage Ihrer Pläne zum Bauantrag werden die im Rahmen des Auftragsumfanges erforderlichen Planzeichnungen als Ausführungspläne im Maßstab 1:50 erstellt.
- Die Ausführungsplanung umfasst des Weiteren selbstbaugerechte Detailzeichnungen und Einbauanleitungen.

### 1.3 Statische Berechnung

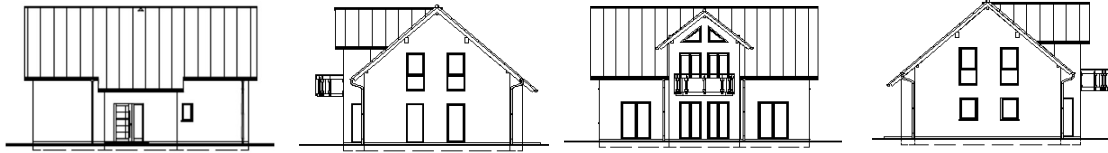
- Erstellen einer prüfaren statischen Berechnung, ausgerichtet auf das Ytong Bausystem und die geologischen Verhältnisse des Bauplatzes.

### 1.4 Wärmeschutznachweis

- Erstellung des Wärmeschutznachweises entsprechend der zurzeit gültigen Energieeinsparverordnung.  
*(Zur Erstellung des Wärmeschutznachweises gibt der Bauherr die erforderlichen technischen Angaben bzgl. der Haustechnik wie z.B. Heizungsanlage, Fußbodenheizung etc vor.)*

### 1.5 Schallschutznachweis

- Sofern zum Bauantrag erforderlich, wird der nötige Schallschutznachweis erstellt.



## 2. Bauleitung

- Bauleitung für die im Leistungsumfang von Ytong Bausatzhaus enthaltenen Gewerke.

## 3. Die Bauunterweisung

Die baubegleitenden Maßnahmen werden jeweils durch die aktuell gültigen Landesbauordnungen der Bundesländer geregelt.

- Es erfolgt eine ausführliche Einweisung der Bauherren betreffs des Bauablaufs sowie in die Verarbeitung der gelieferten Baustoffe und Bauteile in den Geschäftsräumen des Ytong Bausatzhaus Partners. Unterweisungen auf der Baustelle erfolgen in enger Abstimmung und terminlicher Koordinierung mit den Bauherren.
- Mit Baubeginn setzt der Ytong Bausatzhaus Partner einen Baustelleninstrukteur (Vorführmeister) für die individuelle Baustellenbetreuung ein. Die Baustelleninstrukteure verfügen über eine fundierte Berufsausbildung und Praxiserfahrung. Sie haben sich auf die Betreuung von Selbstbauern spezialisiert und werden regelmäßig fortgebildet. Sie legen für und mit Ihnen, den Bauherren, die erste Reihe der Mauersteine an. Anschließend weisen sie Sie in die nächsten Schritte ein. Der Baustelleninstrukteur überprüft die Qualität Ihrer Arbeit als Selbstbauer.

## 4. Werkzeugset und Bandsäge

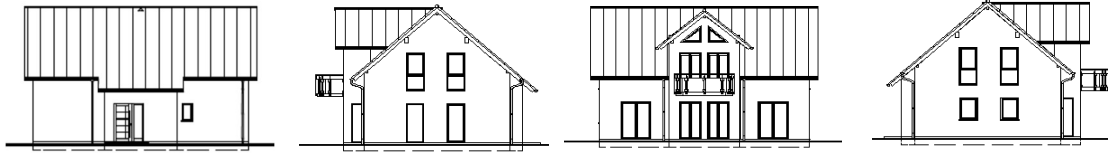
- Mit der ersten Lieferung erhält der Bauherr einen umfangreichen Werkzeugsatz in Profiqualität, der die für die Verarbeitung von Ytong Planblockmauerwerk notwendigen Werkzeuge und Hilfsmittel enthält:
  - Auftragskellen für Ytong Dünnbettmörtel für die vertraglich vereinbarten Wandstärken
  - Gummihammer
  - Quirl
  - Dosensenker
  - Schleifbretter
  - Wasserwaage
  - Bauhelme
  - Widia-Handsäge
  - Sägewinkel



*Alle weiteren Werkzeuge sind bauseitig zu stellen.*

- Nach Vereinbarung stellt der Ytong Bausatzhaus Partner für die Erstellung des Rohbaus gegen Kautions eine elektrische Bandsäge (230V) für die Dauer der Rohbauerstellung, max. 3 Monate, kostenfrei zur Verfügung.





## 5. Der Rohbau

### 5.1 Außenwände

- Für die Außenwände werden Ytong Porenbetonsteine als Plansteine mit Nut- und Federsystem und Griffaschen gemäß Ausführungsplanung geliefert.
- Ytong Planblock W PPW 2 - 0,35 mit Lambda-Wert = 0,09 W/(mK) 36,5 cm dick ist Mindeststandard. Dieser Ytong Stein sorgt für die erforderlichen Wärmedämmwerte im Bereich der massiven Wandbaustoffe. Einschalig gebaut, ohne aufwändige Zusatzmaßnahmen zur Wärmedämmung!
- Die Lieferung beinhaltet den zugehörigen Dünnbettmörtel als Sackware nach Herstellerrichtlinie sowie alle lt. Statik erforderlichen Ytong Stürze, Sturzschalen, Stahlträger zur Überdeckung der Rohbauöffnungen für Fenster, Fenstertüren und der Hauseingangstür.



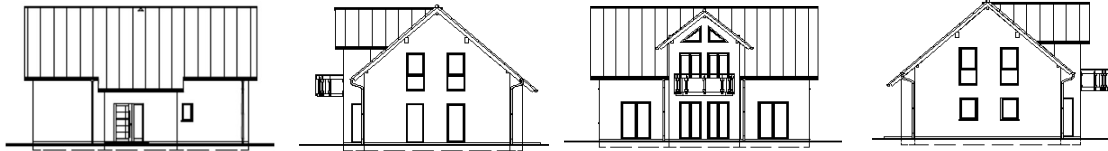
### 5.2 Die Innenwände

- Für die tragenden Innenwände werden Ytong Porenbetonsteine als Plansteine mit Nut- und Federsystem sowie Griffaschen gemäß Ausführungsplanung geliefert: Ytong Planblock W PPW 4 - 0,50 24 cm dick
- Für die nichttragenden Innenwände werden Ytong Porenbetonsteine als Plansteine gemäß Ausführungsplanung geliefert: Ytong Planblock W PPW 4 - 0,55 11,5 cm dick
- Die Lieferung beinhaltet den zugehörigen Dünnbettmörtel als Sackware sowie alle lt. Statik erforderlichen Ytong Stürze bzw. Ytong Sturzschalen zur Überdeckung der Rohbauöffnungen.

Beim Anlegen der ersten Steinreihe steht Ihnen der Baustelleninstrukteur zur Seite und gibt hilfreiche Hinweise für den weiteren Bauablauf.

**In der Lieferung enthalten sind auch:** Mauermörtel MG III zum Anlegen der ersten Mauerwerksschichten und **waagerechte Sperrungen**, die zum Schutz vor aufsteigender Bodenfeuchtigkeit nach DIN-Vorschrift unter das Mauerwerk eingelegt werden müssen (**Bitumensperrbahnen oder mineralische Abdichtung** für Außen- und Innenwände)





### 5.3 Die Geschossdecke

Die Decke über dem Erdgeschoss wird als massive Elementdecke geliefert. Die Deckenelemente bestehen aus einzelnen Ytong Deckenplatten in laut Statik erforderlicher Dicke.

#### Die Anlieferung und die Verlegung der Deckenelemente erfolgt in folgendem Liefer- und Leistungsumfang:

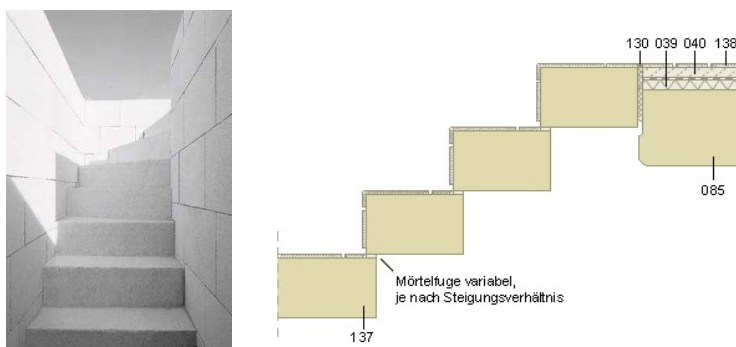
- Liefern und Entladen der Ytong Deckenplatten
- Liefern und Entladen der erforderlichen Fugen- und Ringankerbewehrung sowie Stahlwechsel nach Maß, vorgefertigt in den vorgesehenen Maßen und Biegeformen
- Das komplette Material zum Ausbetonieren der Deckenränder / Deckenfugen (Stahlbewehrung, Beton) ist in unserem Lieferumfang enthalten
- Liefern der Ytong Deckenabstellsteine zur Abmauerung des Deckenrandes mit bereits aufgebracht, zusätzlicher Wärmedämmung
- Stellung des Mobildrehkrans zur Verlegung der Deckenplatten (35t Kran)
- Erstellung des erforderlichen Verlegeplanes für die Deckenplatten
- Das Auflegen der Ytong Deckenplatten erfolgt unter Anleitung und Mitwirkung eines Ytong Baustelleninstructeurs



*Zur Entladung und Verlegung der Deckenplatten sind bauseitig drei Personen als Helfer bereitzustellen.*

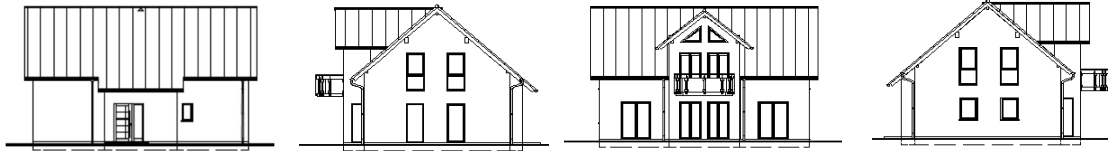
### 5.4 Die Geschosstreppe

Es wird eine Ytong Massivtreppe für das Erdgeschoss geliefert.



Die Treppe besteht aus maßgenauen einzelnen Stufenelementen, die entsprechend dem Baufortschritt auf die Untermauerung aufgelegt werden. Diese Treppe ist vorgesehen zur späteren Aufbringung eines Bodenbelages Ihrer Wahl:

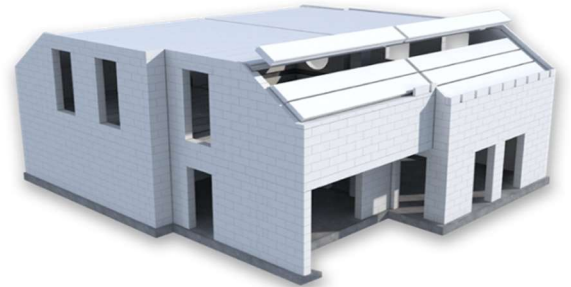
- Lieferung der passgenau zugeschnittenen Treppenstufen
- Lieferung der notwendigen Untermauerungssteine
- Übergabe eines Treppenmontageplanes und Einweisung durch den örtlichen Baustelleninstructeur
- Die Bauherren benötigen während der Bauzeit keine Bauzeittreppe, die Treppe ist nach Einbau sofort nutzbar



## 5.5 Das Massivdach

Das Massivdach über dem Dachgeschoss wird als massives Elementdach geliefert. Es besteht aus einzelnen Ytong Dach- und Deckenplatten in laut Statik (20 cm) erforderlicher Dicke.

Die Anlieferung und die Verlegung der Dach- und Deckenelemente erfolgt in folgendem Liefer- und Leistungsumfang:



- Liefern und Entladen der Ytong Dachplatten
- Liefern und Entladen der erforderlichen Fugen- und Ringankerbewehrung sowie Stahlwechsel nach Maß, vorgefertigt in den vorgesehenen Maßen und Biegeformen
- Zum Ausbetonieren des Ringankers und der Fugen der Massivdachplatten über dem Dachgeschoss wird Fertigbeton mitgeliefert
- Liefern der Ytong Deckenabstellsteine zur Abmauerung des Deckenrandes mit bereits aufgebracht, zusätzlicher Wärmedämmung
- Einweisung in die Verlegung der Fugen- und Ringankerbewehrung durch den Ytong Baustelleninstrukteur
- Stellung des Mobildrehkrans zur Verlegung der Dachplatten (35t-Kran)
- Erstellung des erforderlichen Verlegeplanes für die Dachplatten
- Das Auflegen der Ytong Massivdachplatten erfolgt unter Anleitung und Mitwirkung eines Ytong Baustelleninstrukteurs

*Zur Entladung und Verlegung der Ytong Deckenplatten sowie der Dachplatten sind bauseitig drei Personen als Helfer bereitzustellen.*

## 6. Der Schornstein

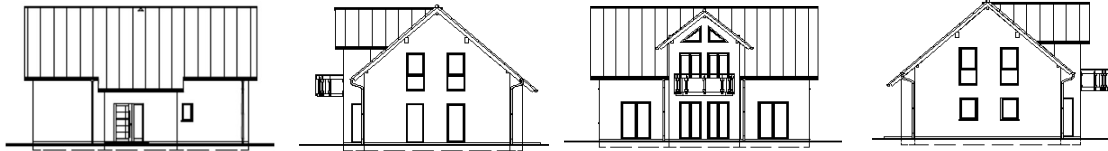
Der Ytong Bausatzhaus Schornstein Typ MKE 16x16 der Firma Plewa ist für einen Kamin oder Kachelofen entsprechend den Vorschriften dimensioniert. Er besteht aus einem Handmontagesystem und wird ab Bodenplatte geliefert. Der Schornstein ist einzügig und hat einen integrierten Thermoluftzug für die raumluftunabhängige Betriebsweise.

Lieferung der Kaminformsteine mit Abdeckplatte, Schornsteinkopfbewehrung, Reinigungsöffnung, Feuerstättenanschluss 90°, Kondensatsammelbehälter, Schornsteinkopfhalterung inklusive Befestigungsmaterial

*Hinweis: Je nach Ofentyp und Anforderung des Schornsteinfegers können Auflagen erforderlich werden, die durch den Bauherren zu erbringen sind, z.B. Zwangs-Schaltungen für Dunstabzugshauben oder Unterdruckwächter für Lüftungsanlagen*







## 7. Aufdach-Holzkonstruktion über dem Ytong Massivdach

Der auf dem Massivdach erforderliche Dachstuhl für das Wohnhaus wird für den Bauherrn geliefert und gerichtet:

- Der Dachstuhl wird nach statischen Erfordernissen dimensioniert
- Der Dachstuhl besteht aus Konstruktionsvollholz KVH
- Die Sparrenköpfe sind gehobelt und nicht profiliert
- Die Trauf- und Ortgangschalung wird mitgeliefert (Sichtschalung Nadelholz Nut+Feder 19 mm, farbliche Gestaltung bei Bedarf bauseits)
- Die Dachform und Dachneigung des Daches entspricht der Hausplanung: Satteldach mit **40°**, der Zwerchgiebel mit **37°**
- Die Dachüberstände betragen an den Traufseiten 50 cm (gemessen bis Außenkante Sparren) und an den Giebelseiten jeweils ca. 50 cm (mit Flugsparren)



## 8. Dachmaterial:

### 8.1 Dacheindeckung

Lieferung des Dacheindeckungspaketes mit den Dachsteinen Tegalit oder Frankfurter Pfanne in Protegon-Qualität:

- Fabrikat: Braas
- Inklusive 30 Jahren Herstellergarantie
- Zur Farbauswahl stehen: Tegalit in Granit oder Frankfurter Pfanne in klassisch Rot

Die Sondersteine werden entsprechend der jeweils gewählten Dachform passend zum Eindeckungssystem geliefert:

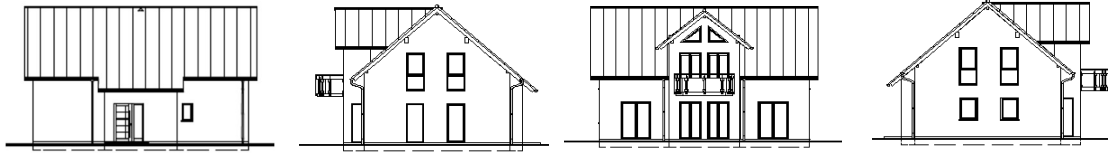
- Firstziegel mit Firstklammer und Firstplattenhalter
- Metallroll / Figaroll
- Firstanfangscheibe / Firstanfangstein
- Ortgangziegel rechts und links
- Ortgangstein als ½ Steine für die Eindeckung im Versatz (nur bei Tegalit)
- Erforderliche Sturmklammern
- 1 Stück Sanilüfter mit Durchgangspfanne DN 100, Wetterkappe
- 2 Standsteine mit Bügel und Sicherheitsrost für Schornsteinfeger
- Universal Lichtkuppel als Dachausstiegsfenster für den nichtausgebauten Dachraum



*Tegalit in Granit*



*Frankfurter Pfanne in klassisch Rot*



## 8.2 Dachzubehör

Das Dacheindeckungspaket beinhaltet ebenfalls die Lieferung folgender Zubehörmaterialien:

- diffusionsoffene Unterspannbahn
- Konterlattung / Dachlattung
- Traufbohlen
- Ortgangbrett gehobelt
- Lüftungsband/Vogelschutzgitter 80 mm für die Traufen
- Nägel blank 34/80 mm und 25/60 mm
- Schornsteinkopfverkleidung mit Eternitplatten inkl. Unterkonstruktion



## 8.3 Dachentwässerung

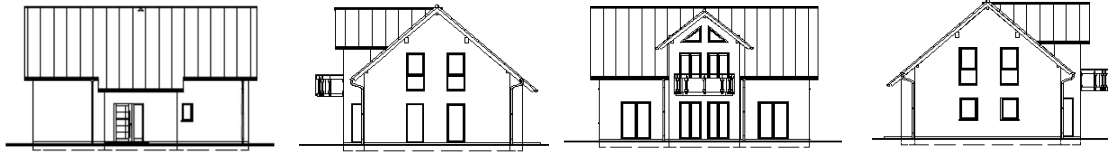
Lieferung der für die Dachentwässerung notwendigen Rinnen und Fallrohre aus Titan Zink, 6-teilig, inkl. Zubehör, bis zum Anschluss an die Entwässerungspur (Standrohre):

- Rinne, Rinneneinhangstutzen, Rinnenböden
- Rinnenhalter, Rinneisenstifte verzinkt
- Fallrohrbögen, Fallrohre, Fallrohrschellen



## 8.4 Dachdämmung auf dem Massivdach

Lieferung der Mineralwolle d=18 cm WLG 035 zum Einbau zwischen den Sparren auf dem Massivdach (Dachschrägen) bis in Höhe Deckenebene zum Dachboden.



## 9. Fenster und Fenstertüren

Lieferung der Kunststofffenster und Fenstertüren entsprechend der Planung für das Erdgeschoss und das Dachgeschoss **ohne Einbau** (kann auf Wunsch angeboten werden).

- Fensteröffnungen zzgl. Rollladenkasten EG:
  - 2x 1,25 x 2,15 m
  - 2x 0,60 x 2,15 m
  - 2x 1,75 x 2,15 m
  - 2x 1,01 x 2,15 m
  - 2x 1,01 x 1,25 m
  - 1x 0,635 x 1,01 m
- Fensteröffnungen zzgl. Rollladenkasten OG:
  - 2x 1,25 x 2,15 m
  - 4x 1,01 x 2,15 m
- Fensteröffnungen Spitzboden:
  - 2x 1,25 x 1,05 m Dreiecksform
- Fabrikat: TMP
- Verglasung: 3-fach Wärmeschutzverglasung ( $U_G = 0,5 \text{ W/ (m}^2\text{K)}$ ) DIN EN 673) mit thermischem Randverbund je Scheibenzwischenraum in Kunststoff schwarz
- Profil: Marken-Mehrkammerprofil Softline 76 mit drei Dichtungsebenen. Als vollständiges System in RAL-A-Qualität bietet es mit rundum Metallverstärkung nach VEKA Verstärkungsrichtlinie hohe Stabilität bei optimaler Wärmedämmung.
- Farbe: innen weiß, außen weiß
- Beschlag: aufliegende Einhand-Dreh-Kipp-Beschläge mit Basissicherheit und Niveauschaltsperr

### Anmerkungen:

- Entsprechend der gesetzlichen Anforderungen sind die bodentiefen Fenster des Dachgeschosses mit einer unten feststehenden Sicherheitsverglasung ausgestattet.
- Fensterbänke innen und außen sind nicht im Angebot enthalten.

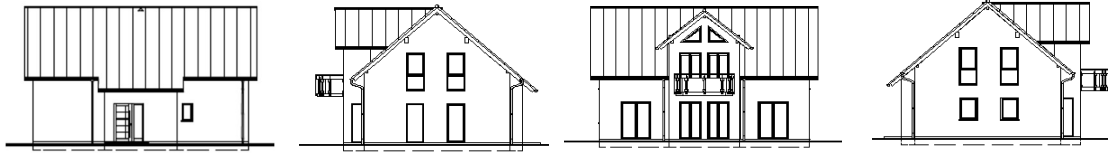
## 10. Rollläden

Für alle Fenster und Fenstertüren Ihres Ytong Bausatzhauses werden Vorbaurollladenkasten (PENTO.P Ausführung als INTEGO) mit Außenrevision und Putzträgerplatte mit entsprechendem Zubehör geliefert (außer über den Dreiecksfenstern im Spitzboden)

Die Rollladenkästen sind genau auf das Ytong Bausystem abgestimmt und sind nach Einbau vollständig in das Mauerwerk integriert und nach bauseitiger Herstellung des Innen- und Außenputzes nicht mehr sichtbar.

### 10.2 Rollladenbehang

- Lieferung des Rollladenbehangs **nach Maß** für die Fenster und Fenstertüren im Erd- und Dachgeschoss für den Rollladenkasten
- Lieferung der Alu-Mini-Rollladenpanzer (37 mm) in Grau



### 10.3 Rollladenführungen Fenster

Für alle mit Rollläden ausgestatteten Fenster und Fenstertüren werden Rollladenführungsprofile in der Farbe Ihrer Fenster geliefert.

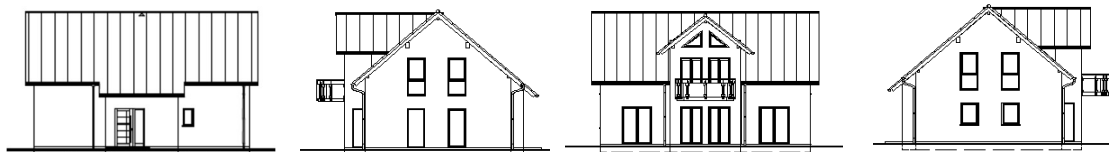
### 10.4 Rollladenantriebe

Der Antrieb der Rollläden erfolgt mittels E-Motor „Automatik“.  
Der Schalter und das flexible Anschlusskabel in einem Leerrohr sind bauseitig bereitzustellen.

## 11. Haustür

Ihr Ytong Bausatzhaus beinhaltet die Lieferung einer hochwertigen Kunststoffhaustür aus dem Aktionshaustürprogramm „Kinderlachen“ der Firma TMP, Schmuckfüllung LILLY rahmenlos, mit voll verglastem Seitenteil (3-fach-Verglast  $U_g=0,7$ , Satinato weiß) gemäß Planung (1,10+0,60 x 2,19).

- Profil: Marken-Mehrkammerprofil Softline 82 (82 mm Bautiefe) mit Anschlagdichtung. Als vollständiges System in RAL-A-Qualität bietet es mit rundum Metallverstärkung hohe Stabilität bei optimaler Wärmedämmung
- Farbe: innen weiß, außen weiß
- Schloss: **3-fach-Haken-Verriegelung**, Profilzylinder mit Not- und Gefahrenfunktion, 5 Schlüssel
- Griffe/Drücker: Schmalrahmenhalb garnitur weiß (9016) innen, Edelstahl-Schutzrosette und Edelstahl-Stangengriff 1600 mm außen



## 12. Ausbaupakete

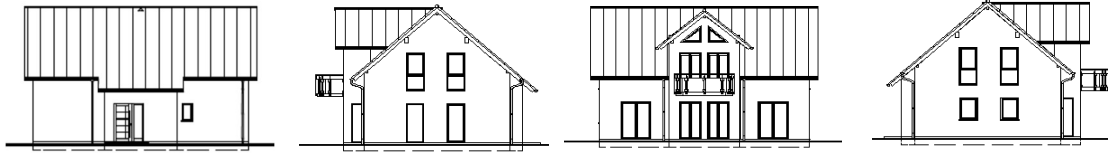
### 12.2 Hauslüftungskonzept für das dezentrale Lüftungssystem

Für den Bausatz EFH 151 wird ein dezentrales Lüftungssystem mit Wärmerückgewinnung von inVENTer geliefert. Die Lüfter werden einfach in die jeweilige Außenwand installiert. Es werden keine zusätzlichen Lüftungskanäle und Rohrleitungen benötigt.

Dank der hohen Wärmerückgewinnung nutzen Sie Ihre Heizenergie effizient und leisten einen Beitrag zur Verringerung des CO<sub>2</sub>-Ausstoßes.

Im Bausatz sind folgende Lüftungsmodule enthalten:

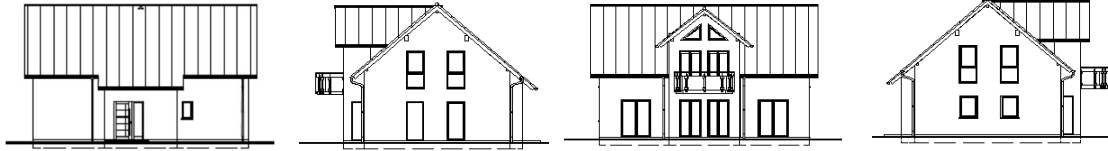
Lfd. Nr.	Produkt Gruppe	Artikel Bezeichnung	Menge
1	iV14-Zero	Innenblende Flair Zero V-233x233 weiß SDE RAL 9010	8
2	iV14-Zero	Simplex 365 inkl. WEH R-D200x495 bestehend aus Simplex Einbaublock: Standardmaß 260x249x365mm (BxHxT) mit integrierter Wandeinbauhülse in Länge 495mm (Innenüberstand: 12mm)	8
3	iV14-Zero	Wetterschutzhaube-Flex Zero weiß-RAL9016	8
4	iV14-Zero	Einschub WSP iV14-Zero inkl. Inventin 495 inkl. Reversierventilator und Spezialschalldämmung aus Inventin in Länge 495mm *inVENTron inside*	8
5	Regler sMove s4	Regler sMove s4 inkl. S-Netzteil bestehend aus Bedieneinheit inklusive Schaltnetzteil für Schaltschrankeinbau zur Ansteuerung von bis zu 4x iVSmart+/iV14/-Zero bzw. 2x iV-Twin/iV25	2
6	aV 100 Abluftventilator	Pulsar Basic Ablüfter mit Feuchte- und Lichtsensor werkseitig vorkonfiguriert, betriebsfertig	2
7	aV 100 Abluftventilator	Simplex 365 inkl. WEH R-D103x495 bestehend aus Simplex Einbaublock: Standardmaß 260x249x365mm (BxHxT) mit integrierter Wandeinbauhülse in Länge 495mm (Innenüberstand: 12mm)	2
8	aV 100 Abluftventilator	Wetterschutzhaube-aV100 weiß-RAL9016	2



### 13. Kurzfassung des Liefer- und Leistungsumfangs

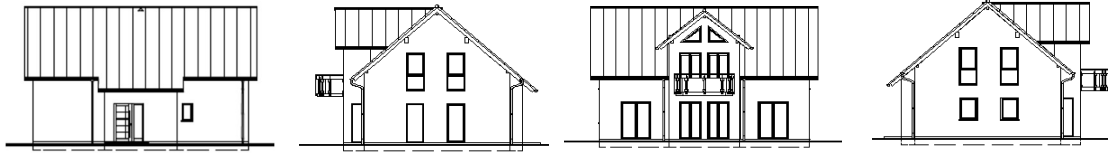
- Bauantrag, Statik, Wärmeschutznachweis, Werkplanung, Detailpläne
- Werkzeugset und Bandsäge (leihweise)
- Bauunterweisung
- Ytong Plansteine 36,5 cm (Lambda 0,09) für die Außenwände
- komplettes Ytong Bausystem
- selbstbaugerechte Zubehörteile für den Rohbau
- massive Ytong Geschossdecke
- massive Ytong Treppe
- raumluftunabhängiger Schornstein
- Ytong Massivdach, inkl. Lieferung und Montage des Holzdachstuhls
- Dacheindeckung mit Farbauswahl
- Dachentwässerung
- Fenster weiß mit 3-fach Wärmeschutzverglasung ( $U_G=0,5$ ), Mitteldichtungssystem
- elektrische Rollläden für Fenster und Fenstertüren
- Hauseingangstür mit Seitenteil
- kontrollierte Be- und Entlüftung





## 14. Allgemeine Bemerkungen

- A.**
- Alle Lieferungen und Leistungen, die nicht ausdrücklich in der Baubeschreibung genannt und beschrieben sind, sind nicht Bestandteil unseres Angebotes.
- B.**
- Der Ytong Bausatzhaus Partner liefert den kompletten Bauantrag mit allen dazugehörigen Zeichnungen und Formularen nach Bereitstellung der behördlichen Unterlagen durch die Bauherren und Ablauf des Widerrufsrechts. Diese zeichnet der Bauherr nach Prüfung umgehend ab. Die behördlichen Kosten trägt der Bauherr.
  - Der Baubeginn kann frühestens nach Eingang der Baugenehmigung und Nachweis eines baureifen Grundstückes durch den Bauherrn erfolgen.
- C.**
- Bauseits sicherzustellen ist die Bereitstellung von Baustrom und Bauwasser sowie die ungehinderte Zufahrtmöglichkeit von 4m für Liefer- und Kranfahrzeuge (bis 40t).
  - Ihr Ytong Bausatzhaus Partner ist Ihnen nach Ortsbesichtigung bei der Beantragung und Organisation der notwendigen Maßnahmen gern behilflich.
- D.**
- Jeder Bauherr ist zur Einhaltung der Sicherheitsvorschriften gemäß Bau-Berufsgenossenschaft verpflichtet. Sicherzustellen ist insbesondere das Vorhandensein der notwendigen Arbeits-, Schutz- und Montagegerüste sowie die Abschaltung und Demontage - falls erforderlich - von Oberleitungen im Schwenkbereich des Kranes. Ihr Ytong Bausatzhaus Partner ist Ihnen bei der Beantragung und termingerechten Organisation der notwendigen Maßnahmen gern behilflich. Schutz- und Montagegerüste sind nicht Bestandteil dieses Angebotes und bauseits sicherzustellen.
- E.**
- Die in unserem Leistungsumfang enthaltene Statik für das Haus unterliegt der Annahme eines ebenen Bauplatzes mit einem gewachsenen Baugrund und dem Lastfall nicht drückendes Wasser im Gründungsbereich. Es werden die Bodenklassen 3-5 sowie eine Mindestbodenpressung von 200kN/m<sup>2</sup> vorausgesetzt. Zur sicheren Feststellung der geeigneten Gründungsvariante wird ausdrücklich die Erstellung eines Baugrundgutachtens gefordert.
  - Geodaten und Vermessungsleistungen im Zusammenhang mit dem Baugrundstück wie Grenzen, Höhen- und Lagepläne des öffentlich bestellten Vermessungsingenieurs, Grobabsteckung, Feinabsteckung des Bauvorhabens, Schnurböcke sowie Einmessung des Gebäudekörpers und die Fortführung des Katasters sind Leistungen des Bauherren. Die entsprechenden Unterlagen stellt der Bauherr dem Ytong Bausatzhaus Partner jeweils rechtzeitig zur Verfügung, damit ein reibungsloser Bauablauf sichergestellt werden kann.
- F.**
- Bei Materialanlieferungen gewährleistet der Bauherr zur Übernahme und Prüfung seine oder die Anwesenheit einer von ihm beauftragten Person.
  - Zur Entladung der Fenster und der Haustür stellt der Bauherr zwei Helfer zur Verfügung, so dass der unmittelbare Transport der Bauelemente in das Gebäude sichergestellt ist. Es müssen ausreichende Lagermöglichkeiten vorhanden sein.



**G.**

- Die Liefermengen richten sich nach den Rohbaumaßen einschließlich erforderlicher Verschnittreserven. Überzählig gelieferte Mengen bleiben Eigentum des Ytong Bausatzhaus Partners.
- Die Lieferungen verstehen sich frei Baustelle und entladen.
- Bei Anlieferung von Materialien auf Paletten (Ytong Leihpaletten, Euro-Paletten) bleiben diese Eigentum des Ytong Bausatzhaus Partners und sind vollständig zurückzugeben.

**H.**

- Verpackungsmaterial und Baustoffreste sind entsprechend den Angaben des Herstellers vom Bauherrn umweltgerecht zu entsorgen.

**I.**

- Für die Bandsäge wird eine Kautions in Höhe von \_\_\_\_\_ € erhoben, die vor Übernahme der Säge fällig wird. Die Rückzahlung der Kautions erfolgt nach Rückgabe der Bandsäge durch die Verrechnung mit der nächsten Rechnung.

**K.**

- Notwendige Änderungen bei Lieferungen und Leistungen, die einen technischen Fortschritt darstellen oder der Einsatz gleichwertiger Materialien, sind vorbehalten.
- Ebenso bezieht sich das auf den Austausch einzelner Hersteller und Markenartikel, falls Produktionen eingestellt werden oder andere Kriterien dieses erfordern.

**L.**

Bauzeit:

Der Fertigstellungstermin des Bauvorhabens kann nicht vereinbart werden, da der Bauherr sein Wohnhaus in Selbsthilfe errichtet. Sofern vorstehend Bauleistungen als Leistungsbestandteil vereinbart wurden, beträgt deren geschätzte Bauzeit:

Dachstuhl richten: ca.....Wochen

Dacheindeckung: ca..... Wochen

.....Wochen