

## Raus aus der Stadt, rein in den Komfort

Den Kindern zuliebe baute ein junges Paar vor den Toren der Stadt Leipzig ihr neues Haus. Sie realisierten es mit Unterstützung eines Ytong Bausatzhaus Partners in Eigenleistung. Dabei konnten sie viel Geld sparen, das sie in Extras investierten, die sonst nicht drin gewesen wären. Mit massiven und hochwärmedämmenden Porenbetonsteinen schufen sie gleichzeitig beste bauphysikalische Voraussetzungen für ein gemütliches Zuhause.



Nach der Geburt von Tochter Annabell wurde die Dachgeschosswohnung in der Leipziger Innenstadt schnell zu klein – Barbara Freudenberg (33) und ihr Ehemann Joachim (35) begannen, sich nach Alternativen im grünen Leipziger Umland umzusehen, zunächst nach Bestandsimmobilien. Bald aber merkten sie, dass es nicht einfach ist, einen Altbau ihren Bedürfnissen anzupassen. Auch der Besuch in einem Musterhauspark brachte sie ihrem Traumhaus nicht näher. Schon bald war klar, dass die Wünsche der jungen Familie nicht mit den Standardhäusern der meisten Hersteller zu realisieren waren.

ENERGIE  
EFFIZIENZ  
inklusive



Zufällig wurde Joachim Freudenberg auf eine Anzeige von Bausatzhaus Leipzig, dem regionalen Partner von Ytong Bausatzhaus, aufmerksam und vereinbarte einen Termin. „Es war uns wichtig, massiv und monolithisch, also ohne Wärmedämmverbundsystem auf den Außenwänden, zu bauen. Wir wollten wegen der ständig steigenden Energiepreise ein Niedrigenergiehaus haben. Und wir sahen Vorteile beim Massivdach“, erklärt Joachim Freudenberg.



Das Haus der Familie Freudenberg: ein großzügiges, zweigeschossiges Einfamilienhaus mit flach geneigtem Satteldach, das mit einer Wohnfläche von rund 169 m<sup>2</sup> viel Platz bietet.

## Optimale Wärmedämmung

„Da war Ytong die einzige Alternative.“ Der Baustoff bietet Eigenschaften, die sonst nur in Verbindung verschiedener Materialien zu haben sind: hohe Tragfähigkeit, guten Schall- und sicheren Brandschutz sowie optimale Wärmedämmung. Schon mit einer Wanddicke von 36,5 cm konnten die Freudenbergs den angestrebten Energiestandard eines KfW-Effizienzhauses 70 erreichen. „Man muss nicht besonders gut rechnen können“, stellt der Bankfachmann Freudenberg fest, „um zu erkennen, dass man so sehr einfach viel Geld sparen kann.“ Barbara Freudenberg betont die ökologischen Eigenschaften: „Ytong wird ausschließlich aus natürlichen und mineralischen Rohstoffen hergestellt. Der Baustoff ist baubiologisch sicher und allergikerfreundlich. So können wir unseren Kindern ein rundum schadstoffreies und wohngesundes Raumklima bieten.“





Ein Besuch beim Bauherrentag im Ytong Werk in Laußig überzeugte die Freudenbergs dann endgültig. Hier konnte Joachim Freudenberg im Selbstversuch seine Fähigkeiten als Maurer testen: „Es war ganz einfach. Die Porenbetonsteine ließen sich gut verarbeiten. Und da die einzelnen Systemkomponenten perfekt aufeinander abgestimmt waren, hatte ich gar keine Probleme.“ Damit stand fest: „Wir bauen.“ Das durch Eigenleistung eingesparte Geld würden sie in einen höheren Wohnkomfort stecken.

### **Punktgenaue Planung**

Die Freudenbergs hatten sich aus der Online-Hausgalerie von Ytong Bausatzhaus das Innovationshaus 139 ausgesucht. Der Ytong Bausatzhaus Partner optimierte die Pläne soweit, dass der Bau gut auf das rund 800 m<sup>2</sup> große Eck-Grundstück passte und berücksichtigte dabei die Wünsche der Bauherren. Entstanden ist ein großzügiges, zweigeschossiges Einfamilienhaus mit flach geneigtem Satteldach, das mit einer Wohnfläche von rund 169 m<sup>2</sup> viel Platz bietet. Das Erdgeschoss wird dominiert durch den großen Wohn-Ess-Bereich mit offener Küche. Große Fenstertüren sorgen für helle Räume und bieten gleichzeitig einen guten Ausblick ins Freie. Oben befinden sich die Zimmer der beiden Töchter, das Elternschlafzimmer sowie ein großzügiges Bad. „Alles wurde eingeplant, wie wir es wollten, ohne dass dies gleich mit hohen Zusatzkosten unseren Etat strapazierte.“ Aber fast noch wichtiger war den jungen Leuten „zu wissen, dass wir uns voll und ganz aufs Bauen konzentrieren und den organisatorischen Stress komplett ausblenden können.“

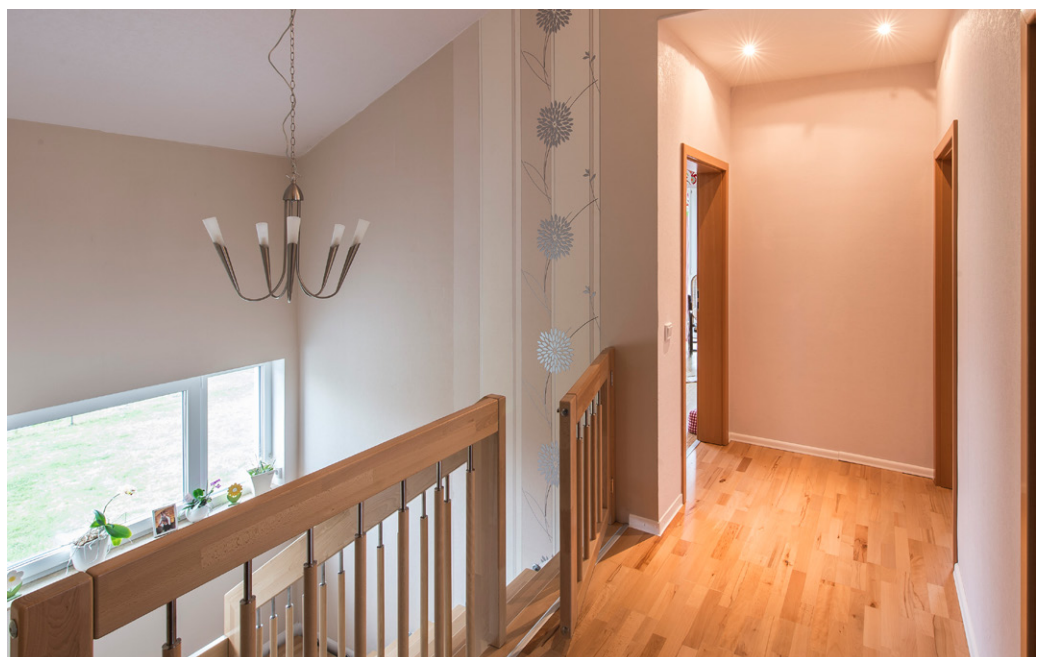




Im Obergeschoss befinden sich die Zimmer der beiden Töchter, das Elternschlafzimmer sowie ein großzügiges Bad.

### **Bauen ohne Stress**

Die Abwicklung aller notwendigen Formalitäten ist im Liefer- und Leistungsumfang des Ytong Bausatzhaus Partners enthalten: die Architektur, das Raum- und Energiekonzept sowie Statik und Bauantrag, Kostenermittlung und Bauzeitenplan. Die Abgabe einer Festpreis-Garantie gibt den Bauleuten vom ersten Tag an finanzielle Sicherheit. Für die Gespräche mit der Bank wird ein Eigenleistungsnachweis aufgestellt. Teilweise übernimmt der Ytong Bausatzhaus Partner auch die Finanzierungsplanung und -vermittlung.





## Einzug nach nur zehn Monaten

Zehn Monate nach Baubeginn zogen die Freudenbergs ein. Rund 60.000 Euro der Kosten gegenüber einem schlüsselfertigen Haus haben sie dadurch gespart, dass sie ihr Haus Stein für Stein selbst gebaut haben. Geld, das sie in zusätzlichen Komfort steckten:

„Unsere Einbauküche, das schicke Bad und das große Grundstück hätten wir uns sonst nicht leisten können.“ Die Höhe der monatlichen Kreditraten entspricht etwa einer Monatsmiete. Nach dem ersten Winter fällt auch die Heizkostenbilanz positiv aus: Der Verbrauch für Heizung und Warmwasser in dem etwa 165m<sup>2</sup> großen Haus liegt bei unter 800,00 Euro im Jahr.



**Wir waren schon energieeffizient, als noch niemand das Wort kannte.**



Entwickeln Sie mit Ihrem Ytong Bausatzhaus Partner vor Ort Ihr Traumhaus. Mit einem maßgeschneiderten Energiekonzept, das perfekt auf Ihre Ansprüche abgestimmt ist. Basis ist immer die massive, hocheffiziente und werthaltige Ytong Gebäudehülle – ergänzt um anspruchsvolle Haustechnik. Profitieren Sie von der beeindruckenden Wirtschaftlichkeit des durchdachten und selbstbaufreundlichen Systems.

Bautafel	
Haustyp	Innovationshaus 139, modifiziert
Architektur-Stil	modern
Abmessungen	12,88 x 8,38 m
Wohnfläche	165 m <sup>2</sup> (Nutzfläche 169 m <sup>2</sup> )
Baustoff	Ytong Porenbeton, 36,5 cm dick, $\lambda$ (Lambda) = 0,09 W/(mK)
Dachaufbau	Massivdach
Dachneigung	22° Grad
Fenster	Kunststofffenster, 3-fach-Verglasung, $U_g = 0,05$ W/(m <sup>2</sup> K)
Heizung	Luft-Wärme-Zentrale (LWZ 403) mit Wärmerückgewinnung und Solar
Energiestandard	KfW-Effizienzhaus 70
Endenergiebedarf	18,66 kWh/(m <sup>2</sup> a)
Primärenergiebedarf	48,51 kWh/(m <sup>2</sup> a)
Eigenleistung	Rohbau, Fußbodenheizung, Innenausbau
Bauzeit	10 Monate bis Einzug
Baukosten	198.000 Euro ohne Grundstück und Erschließungskosten
Ersparnis durch Eigenleistung	ca. 60.000 Euro

## Realisieren Sie Ihren Haustraum

Ihre Wünsche, Fähigkeiten, Ressourcen und unsere Kompetenzen sind die sichere Basis für die Erfüllung Ihres (Haus-) Traumes. Gemeinsam gestalten wir Ihr hochwertiges, massives, energieeffizientes Eigenheim individuell nach Ihren Vorstellungen – und zwar zu einem exzellenten Preis-Leistungs-Verhältnis!



Dieses Haus wurde mit unserem Ytong Bausatzhaus Partner realisiert. Sie wohnen in seinem Einzugsgebiet? Dann wenden Sie sich doch einfach direkt an ihn:

### **Ytong Bausatzhaus Leipzig**

Portitzer Allee 5  
04329 Leipzig  
Telefon: (03 41) 48 68 00  
Telefax: (03 41) 48 68 011  
bausatzhaus-leipzig@t-online.de

Über 60 Ytong Bausatzhaus Partner stehen Ihnen deutschlandweit mit ihrem Know-how und ihrer Begeisterung zur Seite – kompetent, mit viel Erfahrung und Leidenschaft fürs Bauen. Im Mittelpunkt steht dabei immer Ihre Zufriedenheit. Sprechen Sie uns an!

### **Ytong Bausatzhaus GmbH**

Düsseldorfer Landstraße 395  
47259 Duisburg  
Telefon: 0800 523 5665  
Telefax: 0800 523 6578  
info@ytong-bausatzhaus.de  
www.ytong-bausatzhaus.de

## Bauherrentage

An mehreren Standorten in Deutschland können Sie bei unseren Bauherrentagen kostenfrei und unverbindlich die „Probe aufs Exempel“ machen und erleben, wie einfach es ist, mit Ytong Porenbeton ein Haus massiv selbst zu bauen.

Anmeldung unter:  
<https://www.ytong-bausatzhaus.de/bauherrentage.php>